



GE HealthCare

Voluson Expert

Границы возможного в ваших руках

20

Voluson™

Здоровое будущее для женщин



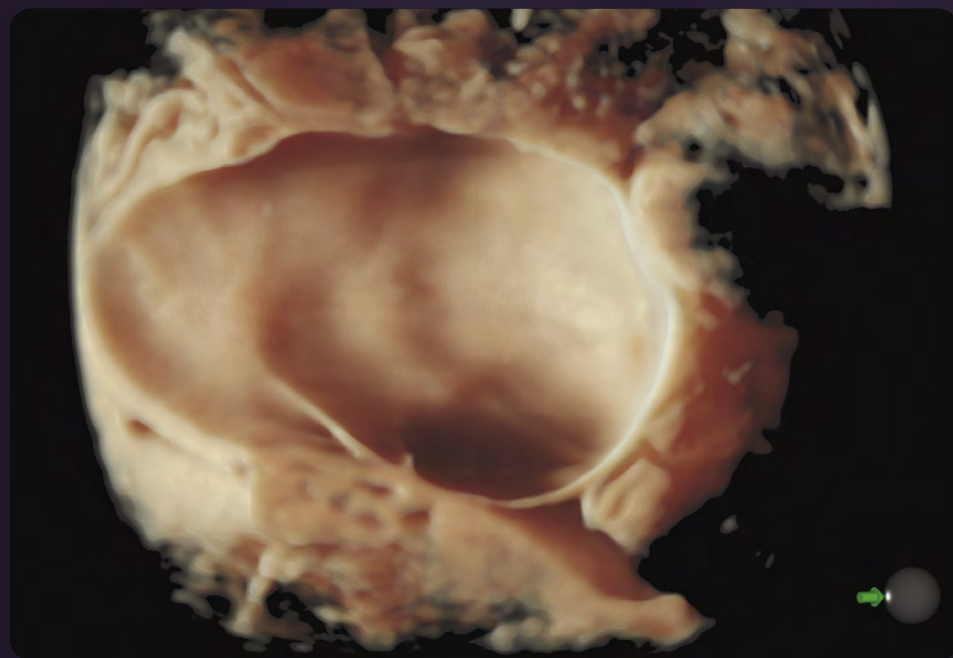


Вы стремитесь к совершенству, вы становитесь лидером. Медицина — это ваша суть. Вы ищете оптимальные решения, чтобы обеспечить высочайшее качество лечения, несмотря на высокую загрузку. Вы хотите делать больше за более короткий срок.

Именно для вас мы разработали ультразвуковую систему Voluson Expert 20. Высокопроизводительная ультразвуковая система высочайшего качества для вас и ваших пациентов.

Система Voluson Expert 20 поможет вам найти ответы на важнейшие вопросы благодаря более быстрой оценке и диагностике в рамках визуализации нового поколения. Экономьте драгоценное время с помощью технологий искусственного интеллекта и инструментов автоматизации, которые открывают новые возможности повышения эффективности всего рабочего процесса, и используйте преимущества перспективных решений.

С системой Voluson Expert 20 вы сможете больше, чем когда-либо прежде.



Раскройте возможности визуализации

Высокая скорость работы. Высокая детализация. Четкость изображений. Благодаря современной архитектуре система Voluson Expert 20 упрощает процесс сканирования, открывает новые возможности визуализации и позволяет получать качественные изображения критически важных анатомических структур. Проводите высококачественную 2D- и 3D-визуализацию, а также цветовую доплерографию с повышенной степенью проникновения и невероятной четкостью, получая изображения важных деталей для обеспечения точности диагностики.

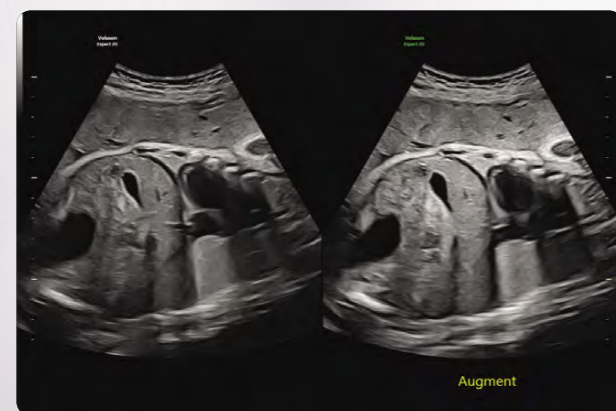
Хотите повысить качество визуализации? В этом вам поможет наша мощная платформа с самыми современными и адаптивными возможностями — **Lyric Architecture**. Она раскрывает новые возможности визуализации и обработки данных для получения детальных изображений с высоким разрешением независимо от телосложения пациента и сложных условий сканирования. Lyric Architecture:

- создает новые уровни визуализации на глубине, разрешения и частоты кадров, позволяющие с легкостью отображать мельчайшие анатомические структуры в режимах 2D/3D/4D;
- обеспечивает оптимизированное по глубине качество изображения, улучшает пространственное и контрастное разрешение;
- в сочетании с инновационной технологией датчиков открывает передовые способы получения изображений;
- предоставляет широчайшие возможности для внедрения новых технологий Voluson.

Lyric Architecture устанавливает новые стандарты качества визуализации на многие годы вперед.



Превосходная детализация тканей



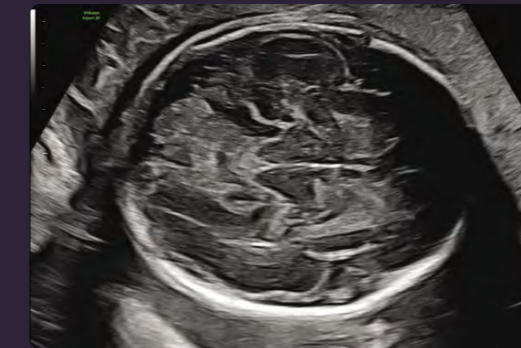
Используйте функцию Augment, снижающую количество шума и улучшающую визуализации на глубине, для получения качественного и чистого изображения даже в таких сложных для сканирования ситуациях, как высокий ИМТ



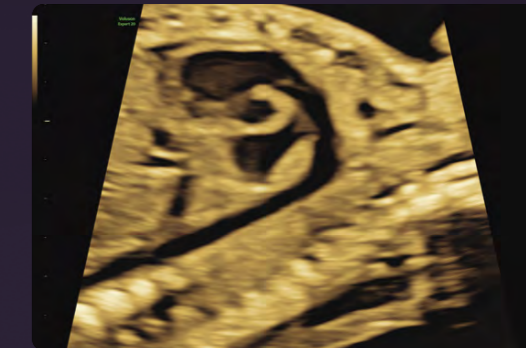
2D-визуализация



Лицо плода, 21 неделя



Головной мозг плода, 26 недель



Дуга артериального протока плода, 27 недель

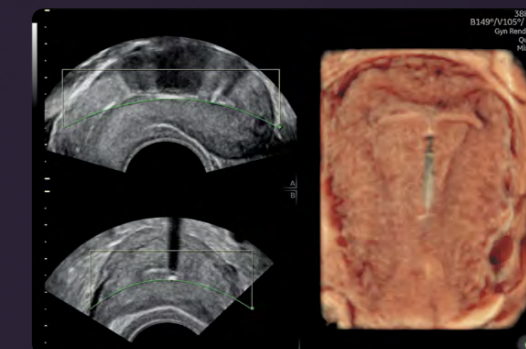
3D-визуализация



Диафрагма плода, визуализированная с помощью технологии HDlive™ Silhouette, 26 недель

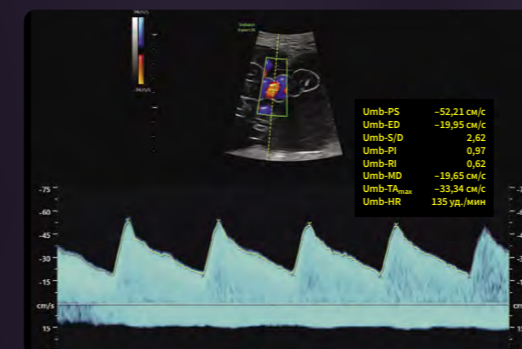


Детальная визуализация костной структуры плода с помощью технологии HDlive Studio, 21 неделя



Положение BMC, визуализированное с помощью технологии HDlive Studio

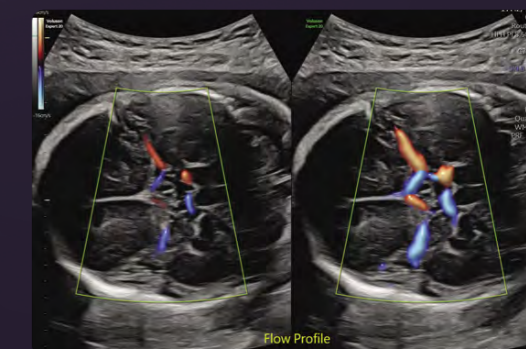
Цветная визуализация



Изображение пупочной артерии в режиме импульсно-волнового доплера с использованием автоматизированного инструмента Flow Profiles



Брюшная полость, визуализируемая с помощью функции SlowflowHD, 27 недель



Изображение виллизиева круга в режиме Radiantflow™ с использованием автоматизированного инструмента Flow Profiles

Получайте достоверные клинические данные

Точность результатов и сроки имеют решающее значение. Положитесь на систему Voluson Expert 20, которая поможет вам с легкостью найти ответы на важные вопросы. Она обеспечивает отличную детализацию изображений, скорость исследования, а также большую гибкость, необходимые для раннего выявления и диагностики, а также для своевременного медицинского вмешательства.

Ранние сроки беременности

Повышение выявляемости хромосомных и структурных аномалий на самых ранних этапах развития плода имеет решающее значение для принятия более эффективных решений. На ранних сроках беременности для поиска аномалий требуются четкие изображения с высоким разрешением и удобные инструменты оценки. Благодаря таким функциям, как **SonoNT** и **HDlive Studio**, вы сможете с уверенностью оценить мельчайшие анатомические детали.

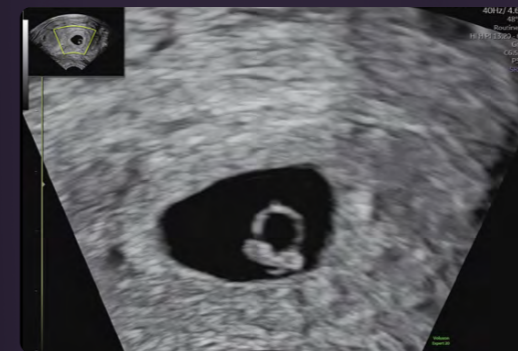
Оценка сердца плода

Раннее выявление аномалий сердца плода позволяет раньше произвести вмешательство, спланировать роды и потенциально улучшить дальнейший прогноз. Система Voluson Expert 20 предлагает полный пакет передовых инструментов, помогающих различать мельчайшие структуры с поразительной четкостью и быстрее получать ответы на вопросы касающиеся пациентов.

Исследование органов малого таза

Такие симптомы, как тазовая боль, постменопаузальные кровотечения, дисфункция мочевого пузыря и бесплодие, беспокоят и огорчают пациентов. Впечатляющее качество визуализации с использованием таких передовых инструментов анализа, как **Uterine Trace** и **SonoPelvicFloor**, помогает обеспечивать уверенный клинический анализ различных гинекологических состояний.

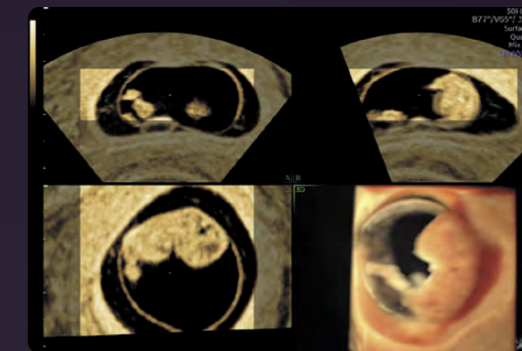
Беременность



Изображение 6-недельного эмбриона, полученное с помощью датчика RIC5-9



Оценка толщины воротникового пространства с помощью автоматизированного инструмента SonoNT



Изображение 8-недельного эмбриона с помощью технологии HDlive Studio

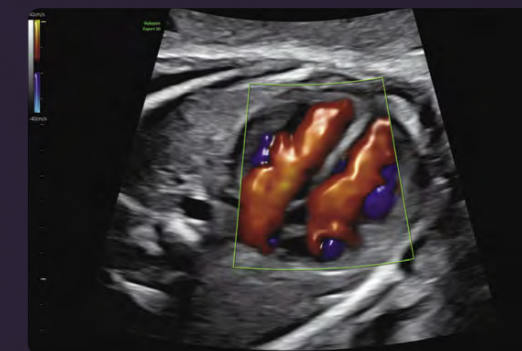
Оценка сердца плода



Изображение дуги аорты плода, 26 недель, с помощью технологии Radiantflow

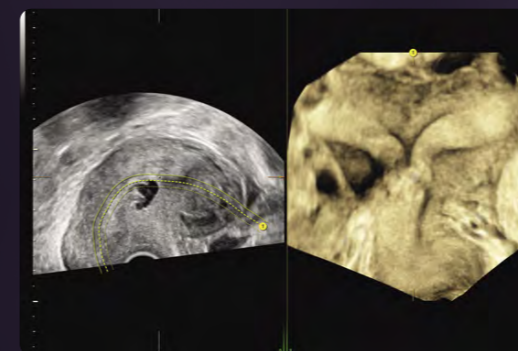


Визуализация выходного тракта правого желудочка (RVOT) в режиме импульсно-волнового доплера

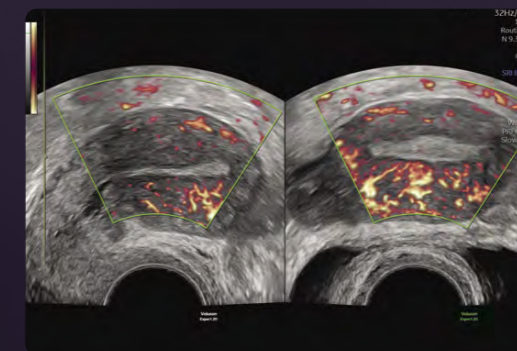


4-камерный срез сердца плода, 33 недели, с применением функции Radiantflow

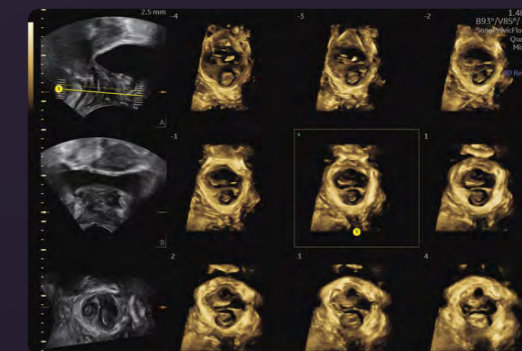
Исследование органов малого таза



Внутриматочная перегородка, визуализированная с помощью функции Uterine Trace



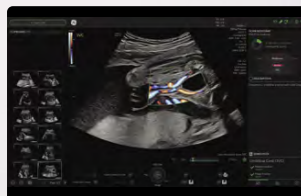
Изображение кровотока матки, полученное с помощью функции SlowflowHD



Множественные диагностические срезы при исследовании состояния тазового дна, используя функцию искусственного интеллекта SonoPelvicFloor

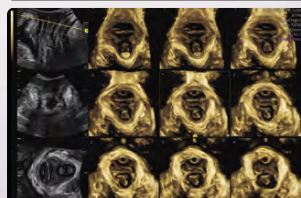
Повысьте эффективность работы

Откройте для себя новый уровень эффективности благодаря настраиваемой ультразвуковой системе с интуитивным интерфейсом, которая способствует совершенствованию рабочего процесса и повышению производительности. Используйте возможности искусственного интеллекта и удобных инструментов автоматизации, которые оптимизируют рабочие процессы и оказывают значительное влияние на выполнение повседневных рабочих задач.



SonoLyst

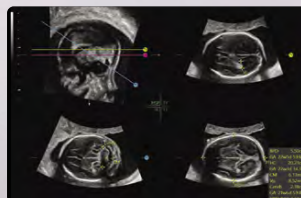
Экономьте до 40% времени при проведении исследования с помощью инструмента SonoLyst*. SonoLyst — это интегрированный виртуальный эксперт, использующий искусственный интеллект для автоматического определения анатомии плода на стандартных срезах и добавления соответствующих комментариев и измерений. В целях обеспечения качества, инструмент SonoLyst также может использоваться для проверки соответствия полученного изображения или плоскости стандартным критериям, обеспечивая качество и воспроизводимость результатов.



SonoPelvicFloor

Анализ анатомических особенностей тазового дна иногда может вызывать трудности. Благодаря искусственному интеллекту, инструмент SonoPelvicFloor упрощает процесс исследования анатомии тазового дна, автоматизируя получение срезов и измерения, а также, обеспечивает руководство по рабочему процессу для повышения эффективности и диагностической уверенности.

Использование SonoPelvicFloor помогает сократить время исследования и измерения параметров тазового дна на 80%*



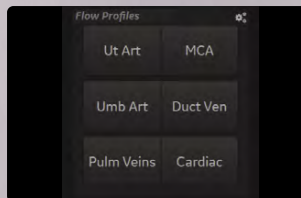
SonoCNS

Инструмент SonoCNS на основе искусственного интеллекта позволяет обеспечить достоверность результатов измерений и повышает эффективность рабочего процесса, помогая получать стандартизированные плоскости, отображать их и проводить измерения головного мозга плода из трехмерного объема.



SonoBiometry

Повторные измерения, особенно при оценке развития плода, занимают значительную часть рабочего времени. Инструмент SonoBiometry помогает уменьшить количество нажатий клавиш и сократить время исследования за счет автоматического размещения калиперов при измерении бипариетального диаметра плода (БПР), окружности головы (ОГ), окружности живота (ОЖ), длины бедренной кости (ДБ), длины плечевой кости (ДП), мозжечка, большой цистерны и бокового желудочка**.



Flow Profiles

Исследования в режимах цветового и импульсно-волнового доплера стали проще благодаря инструменту предварительных оптимизированных настроек Flow Profiles. Он очень прост в использовании.

* В сравнении с временем, затрачиваемым на ручные измерения.

** В сравнении с ручными измерениями.



Современный и в то же время знакомый пользовательский интерфейс включает в себя интуитивно понятные функции Voluson для простого и непрерывного рабочего процесса.



Настраивайте индивидуально пользовательский интерфейс в соответствии со своими предпочтениями и выбирайте цвета системы в зависимости от пожеланий, используя более 4000 цветовых комбинаций.



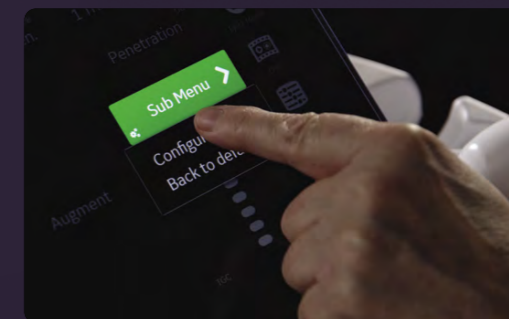
Удобно расположенные порты датчиков для быстрого доступа.



Встроенный подогреватель геля для повышения комфорта пациента.



Светодиодный дисплей с высоким разрешением диаметром 23,8 дюйма позволяет выводить на экран 3 размера изображения, включая полноэкранный формат, обеспечивая комфортную работу и позволяя рассмотреть мелкие анатомические детали.



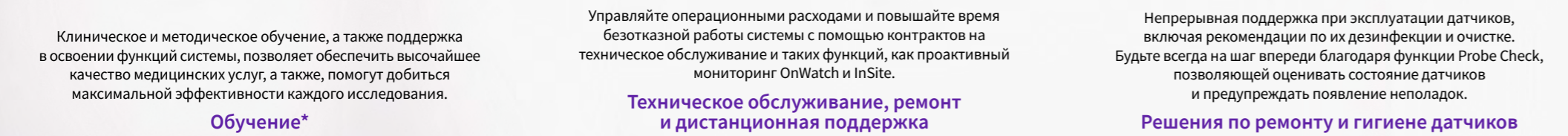
Настраивайте индивидуальный пользовательский интерфейс в соответствии со своими предпочтениями для повышения производительности.



Выполняйте работу эффективнее с использованием функции Probe Respond, которая позволяет автоматически активировать датчики и пресеты при извлечении датчиков из держателей.

Превосходя ожидания

Получайте больше. Больше услуг. Более эффективную поддержку. Больше решений, ориентированных на будущее. Оставайтесь на связи и используйте всю экосистему для получения экспертных преимуществ сегодня и в будущем.



Обновления, апгрейды и обеспечение безопасности медицинского оборудования**

Решения по оптимизации рабочих процессов

Обеспечьте максимальную производительность, оптимизацию рабочего процесса и использования ультразвуковой системы Voluson с помощью различных инструментов и доступных цифровых решений.

Voluson Club

Команда Voluson — это постоянная поддержка. Единственное глобальное интернет-сообщество специалистов в области женского здоровья, созданное для самосовершенствования и развития клинических знаний.

Почему следует использовать аксессуары GE HealthCare?



Безопасность

Безопасность, проверенная датчиками и системами GE HealthCare



Точность

Аксессуары GE HealthCare проверены относительно соответствия стандартам точности измерений



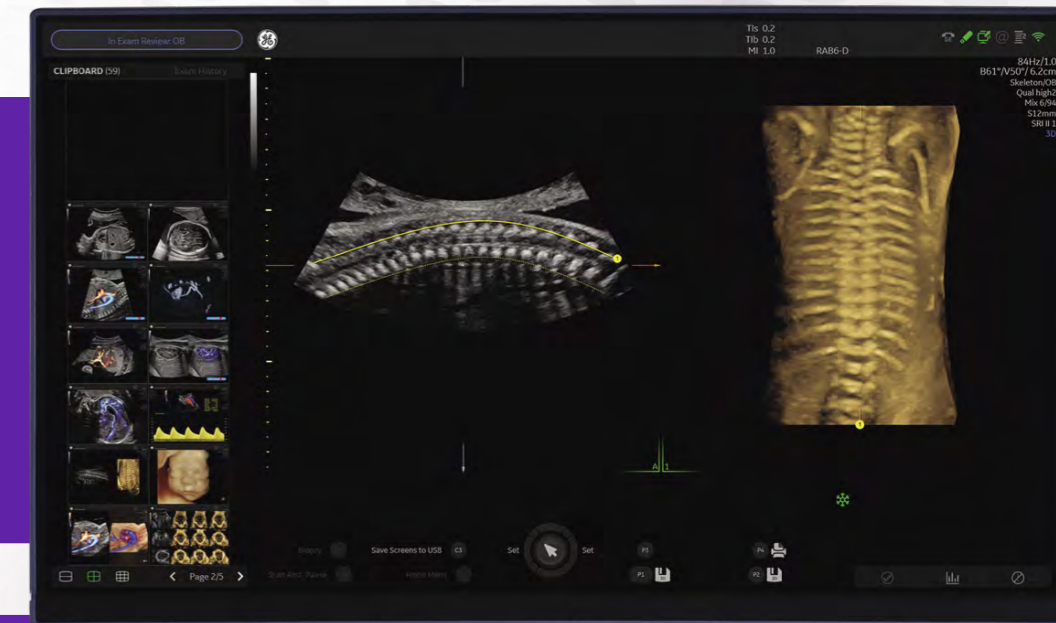
Совместимость

Протестировано на совместимость с аппаратами GE HealthCare



Долговечность

Строгие испытания на долговечность, проведенные в отношении всех принадлежностей



* Предоставляемое компанией GE HealthCare обучение не требует наличия лицензий.

** Недоступно в некоторых странах.



GE HealthCare

© GE HealthCare, 2025.

Представленная ультразвуковая система зарегистрированы на территории РФ как «Система ультразвуковая диагностическая медицинская с принадлежностями варианты исполнения Voluson Expert 18, Voluson Expert 20, Voluson Expert 22».

Voluson является товарным знаком компании GE HealthCare.

Windows является зарегистрированным товарным знаком Microsoft Corporation.

GE является товарным знаком компании General Electric, используемым на основании лицензионного соглашения.

Voluson Expert — Волусон Эксперт.

Материал предназначен исключительно для медицинских и фармацевтических работников. JB02480RU

